

Les côtes, les surfaces, les gaines et les soffites sont susceptibles de modification dues aux impératifs administratifs, aux contraintes techniques de construction, et aux tolérances d'exécution. Les meubles et éléments de cuisine dessinés sur ce plan ne sont qu'indicatifs. Seuls seront fournis les équipements sur le descriptif annexé à l'acte de vente. La nature de certains murs de refends pourra être modifiée suivant les besoins techniques (murs BA ou cloison SAD). La présence de faux plafonds seront parfois nécessaires suivant configuration et seront localisés sur les PDV définitifs.



SERRADO ARCHITECTURE
2720 Av. Etienne Méhul
34070 MONTPELLIER

CONFIANCE
GROUPE IMMOBILIER

5 rue Marc Bloch 69007 LYON
Tel: 04.37.65.14.24

Résidence Etudiante SAINT ROCH

1429 Route de Mende - 34090 Montpellier



Etage: R+3 Type: T1

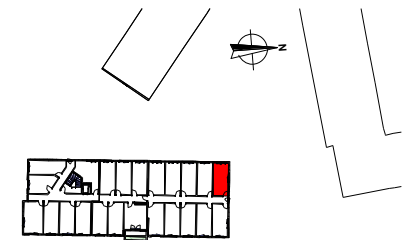
N° appartement: 309

TABLEAU DE SURFACES

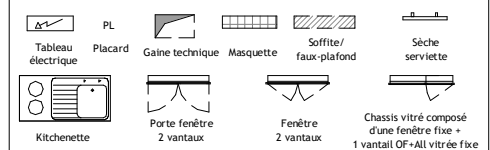
Séjour / Cuisine	14.7 m ²
Salle d'eau/Wc	3.8 m ²

TOTAL SURFACE HABITABLE : 18.5 m²

REPERAGE



LEGENDE



PLAN DE PRECOMMERCIALISATION

24 09 2025

Indice 0